

# 2018年3月期 第2四半期決算説明会

2017年11月14日(火)

株式会社パスポート

代表取締役社長 柘植 圭介

(東京証券取引所JASDAQ 証券コード7577)

1. 第2四半期累計期間 営業利益黒字化。  
(第1四半期に引き続き達成！)
2. ブランドコンセプトの確立  
(ブランド戦略)
3. 出店攻勢  
(店舗のブラッシュアップからの出店加速)
4. 今後の成長に向けて  
(新ブランドの強化、グループシナジーの強化)

# 1. 第2四半期 営業利益黒字化達成

- 2018年3月期第2四半期 P / L
- 直近情報

P/L

# 第2四半期累計期間黒字化！

(百万円)

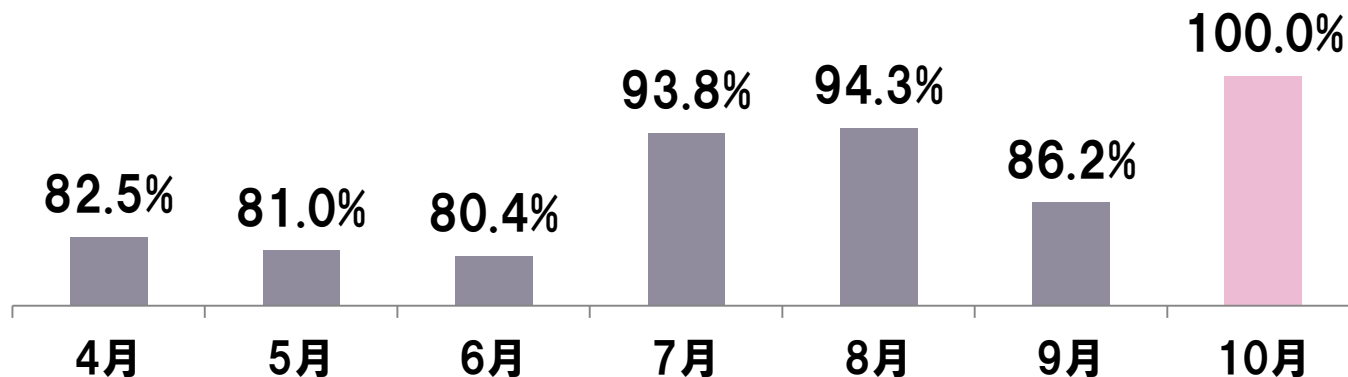
	第1四半期 実績	第2四半期 実績	第2四半期 累計期間実績	前年同一累計期 間(参考値)	前年増減差
売上収益	2,026	1,990	4,017	4,949	-932
販管費	1,094	1,094	2,189	2,765	-576
営業利益	14	8	23	-411	+434
経常利益	15	1	17	-446	+463
当期純利益	-4	-17	-21	-622	+601

(注)決算期(事業年度の末日)の変更に伴い、前事業年度は平成28年3月1日から平成29年3月31日までの13ヶ月の変則決算となっております。前事業年度の決算期変更により、参考値として前年同一期間(平成28年4月1日から平成28年9月30日)との比較を記載しております。

## <10月単月速報>

- 10月単月で、直営既存店売上前年比100%まで回復。9月は台風の影響等があり、一時的に下降するも秋冬の新商品のあたりも良く、気温の低下とともに売上の回復も進んだ。

### 直営既存店売上前年比推移



カテゴリー名	計画に対して	内容
ソックス	◎	パスポートとしてのメインカテゴリーとなった。個性派ソックス等デザイン性の高い商品を展開。メンズも展開。
アクセサリ	◎	新しく導入したカテゴリーで新しい客層を掴んだ。
化粧品	○	プライベートブランドを展開。日本製の品質が受けている。メイクアップライン、スキンケアラインを開発中。
¥ 500 Tシャツ	◎	パスポートの新しい柱として確立。
¥ 1,000腕時計	◎	日本製のムーブメント仕様のプライベートブランドが人気。
ミニ家具	○	大型店舗では効果が出ている。現在、プライベートブランドとして商品開発を開始。

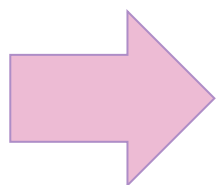


## ニューコンセプトショップとして 新規出店した店舗と旧店舗の比較

第2四半期	予算比
新規出店店舗	119.8%
旧店舗	84.1%

※ 第2四半期にオープンした  
6店舗の期間予算比

※ 旧店舗は、新店及びニュー  
コンセプトショップ移行店舗を  
除いた店舗予算比



直近10月も好調。更なる出店を。

## 2. ブランドコンセプトの確立

- ブランド戦略



# HAPiNS

パスポートは、  
“ハピンズ”  
に生まれ変わります。

# HAPPY + in + s = HAPiNS

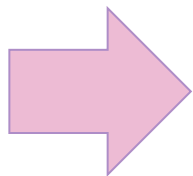
“たくさんの人の中にある幸せ”

企業理念である「お客様、株主様、社員」がお店や商品を通じてハッピーになるといった精神を引き継ぎ、自分の周りのたくさんの人たちのなかにハッピーを生み出すことのできるお店、そんな願いを込めております。

『ジブン色. 1人暮らし』

『幸せ空間. ミニ家族』

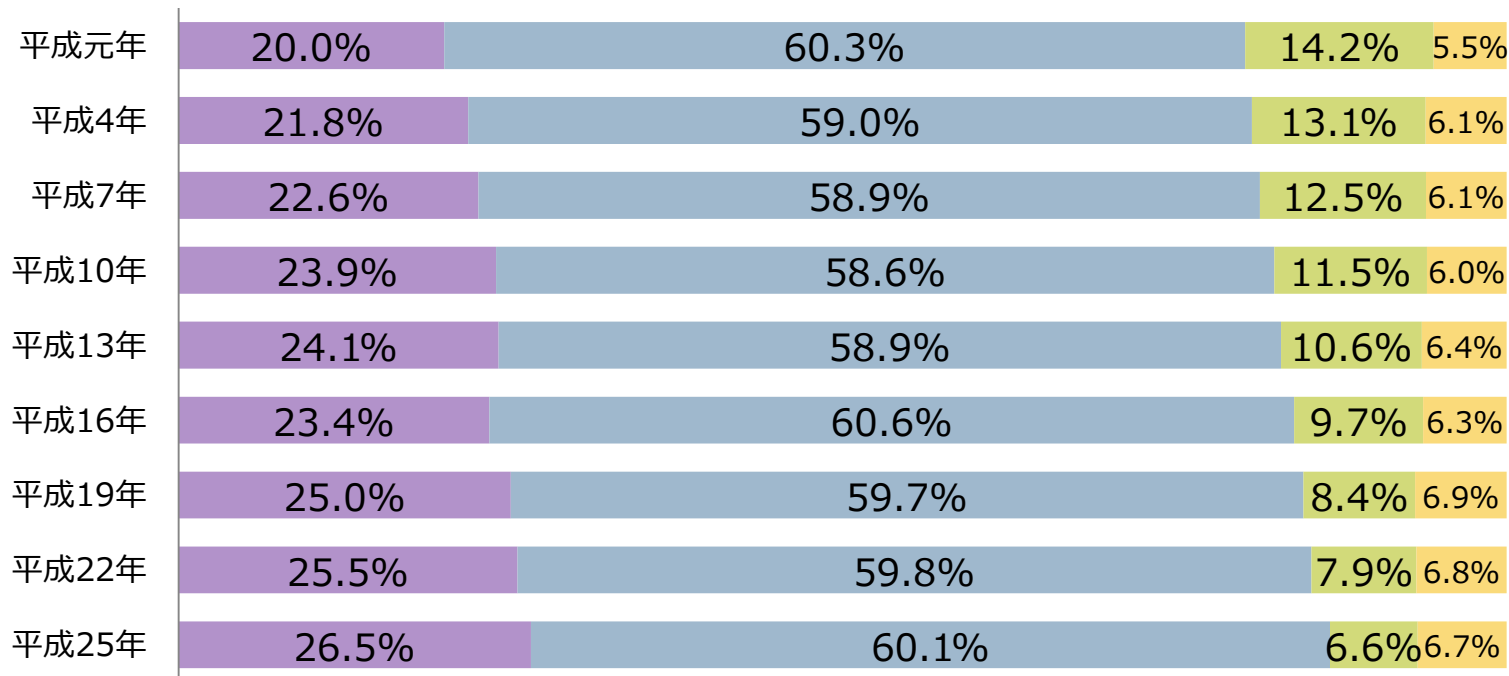
若者の1人暮らし、2人暮らしだけではなく、晩婚化による“一人暮らし”の長期化、少子化による世帯人数の減少など、近年の世帯構造の変化によって、単独世帯の増加と三世帯世帯の減少が進んでいる。



1人暮らしを含めたミニ家族のマーケットの拡大。

## 世帯構造別にみた世帯数の構成割合の年次推移

■ 単独世帯 ■ 核家族世帯 ■ 三世帯世帯 ■ その他の世帯



※ 厚生労働省大臣官房  
統計情報部「国民生活  
基礎調査（平成25  
年）の結果からグラフで  
見る世帯の状況」より  
(<http://www.mhlw.go.jp/toukei/list/dl/20-21-h25.pdf>)

## 3. 出店攻勢

- 出店店舗情報
- 今後の出店について

## 出店店舗情報 (直近まで)

	OPEN日	店名	
①	2017年8月31日	ユニモちはら台店	千葉県
②	2017年8月31日	広島アルパーク店	広島県
③	2017年9月5日	静岡パルシェ店	静岡県
④	2017年9月6日	横浜マルイシティ店	神奈川県
⑤	2017年9月7日	新宿マルイアネックス店	東京都
⑥	2017年9月16日	イオンモール松本店	長野県
⑦	2017年10月5日	ららぽーとTOKYO-BAY店	千葉県
⑧	2017年10月14日	熊谷ニットーモール店	埼玉県
⑨	2017年10月20日	館林アゼリアモール店	群馬県
⑩	2017年10月20日	アリオ蘇我店	千葉県
⑪	2017年10月31日	京都MOMOテラス店	京都府
⑫	2017年10月13日	札幌パルコ店	北海道
⑬	2017年10月20日	イオンモール神戸南店	兵庫県

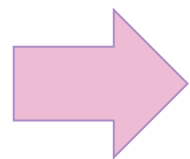


広島アルパーク店

## 出店店舗情報（今期予定）

	店名		ブランド名
⑭	アリオ葛西店	東京都	HAPiNS
⑮	イオンモール甲府昭和店	山梨県	HAPiNS
⑯	イオンモール鈴鹿店	三重県	HAPiNS
⑰	横浜ビブレ店	神奈川県	bao-bab.fleur

- 上記以外、今期中に11店舗出店。
- 今期合計新規出店数28店舗（今期末163店舗予定）



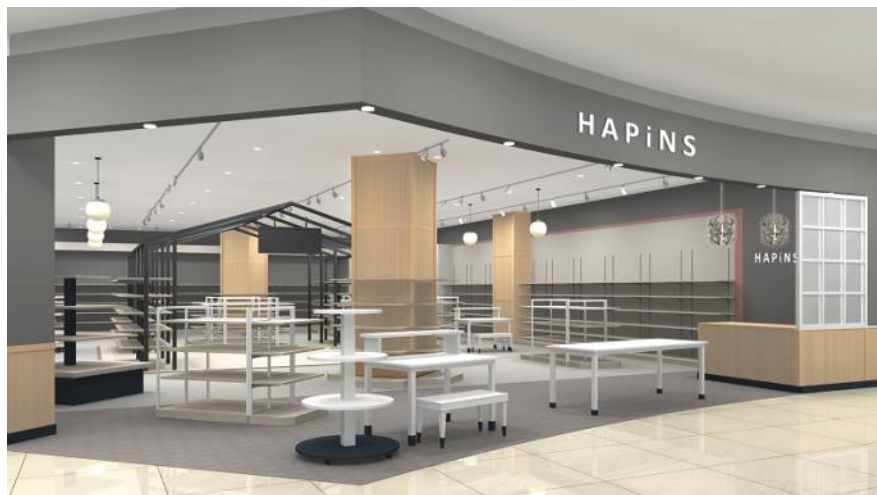
お客様・デベロッパーから好評により  
更なる出店を加速。



## 4. 今後の成長に向けて

- 新ブランドの強化
- グループシナジーの強化

メインブランドの名称を『HAPiNS』として  
ブランディングを推し進め、新規出店をすることで  
更なる売上の拡大を図る。



RIZAPグループ株式会社と連携し  
CMを準備中。



×



ジーンズメイト社に商品卸売を実施。  
レディースファッションの強化を目的に親和性の高い  
レディースパジャマやブランケットからスタート。

**JEANS** *Mate*

×

PASSPORT

エス・ワイ・エス社との店内販促品作成。  
店舗内装のブラッシュアップに伴い、販促品の  
クオリティアップを目的。



<http://www.sys-inc.jp/>



The PASSPORT logo is displayed in white text on a dark grey rectangular background. The word "PASSPORT" is written in a clean, sans-serif font, with the letter "O" being a white circle.

(百万円)

	2017年3月期 実績	2018年3月期 予想	前期比・差
売上高	10,215	10,000	-
営業利益	-552	300	-
経常利益	-622	250	-
当期純利益	-849	100	-

※2017年3月期は決算期変更に伴い、13ヶ月の変則決算となっておりますので、通期の対前年増減率は記載していません。

## 免責事項

**本資料は、当社の企業説明に関する情報の提供を目的としたものであり、当社が発行する有価証券の投資を勧誘することを目的としたものではありません。**

**本資料に記載された意見や予測等は、資料作成時点の当社の判断であり、その情報の正確性・完全性を保証または約束するものではなく、今後、予告なしに変更されることがありますので予めご了承ください。**